

カルスト通信

も り

森林のたより



Karst
correspondence

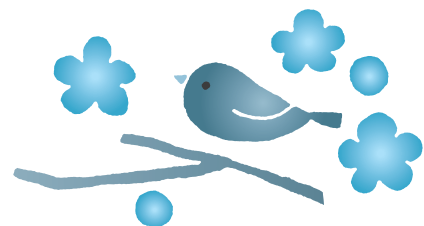
2022
vol.45



カルスト森林組合



組合長
高須 修三



令和4年の新春を迎え謹んでご挨拶を申し上げます。

組合員の皆様には輝かしい新春をお迎えになられ、ますます御清勝のこととお慶び申し上げます。また、平素から組合運営につきまして、各般にわたり格別のご支援・ご協力を賜り厚くお礼申し上げます。

さて、令和元年末に発生しました新型コロナウイルスは感染拡大や減少を繰り返し、ようやく終息に向かうかと思われた矢先に、昨年11月にオミクロン株と命名されたウイルスにより、以前にも増して急速に感染拡大が続く事態となっています。

この様なコロナ禍ではありますが、当組合としては新たな林業の展開・目標として『地域内循環型林業』の確立を目指しています。この方針は、建築用資材や特用林産物に加えて、広葉樹の活用、化石燃料の代替としての木質バイオマスなど、森林資源などの地域資源を最大限活用し、更なる連携と協働を強化して保全や経済面、社会面等の充実を図りながら自律可能な地域づくりを行うことを意図しています。森林管理を実際に担ってきた中山間地域では、過疎化・高齢化が進み、森林の多面的機能の発揮が出来なくなっている今、林業従事などへの内発的な動機付けが必要と考えています。

現状を端的に表すと、充実した森林資源はあるものの、未手入れによる不揃いや低質材が増え、作業路も整備が不十分のため、作業効率も悪く整備に危険を伴う状況です。環境保全と林業経営の両立を図るためにも、針葉樹・広葉樹のバラ

ンスや樹種・林齢構成の平準化が必要です。今一度、山林所有者に足を運んでいただけるように、森林のインフラ整備に努めたいと考えています。資金調達のため、『公益信託 農林中金森林再生基金（農中森力基金）』に一年間の準備期間を経て応募し、採択を受けることが出来ました。令和3年4月1日より令和4年3月31日までの単年度事業ではありますが、新たな林業の展開と『地域内循環型林業』の実現のために、現在、作業の完遂に向けて努めているところです。

施業地として、秋吉台国定公園並びに周辺地域239haを選定しました。ここは山口県でも有数の景勝地であり、当組合の管轄地である宇部市・山陽小野田市の上流域に位置し、上質な水源地としてなど選定に価値があると考えた次第です。施業内容は、人工林の撤出間伐、荒廃林の樹種変換、路網の新設と改良や整備を中心に実施しています。また、実証試験としては、早生樹（成長の早い樹種）のセダンやクスギの新植や広葉樹林の間伐事業を行いました。伐採した広葉樹は出来る限り搬出を行い、フローリング材等の建築用材、製紙用パルプ材、発電用チップや薪材として販路の開拓を図っています。この施業（試み）は環境省における『地域の多様な課題に応える脱炭素型地域づくりモデル形成事業』の内容を参考にし、従来のように中心的作用を担えるように、森林組合が積極的に森林のインフラ整備を行い、更に関係人口を増やしていきたいと考えています。

なお、今回実証試験の趣旨をご理解頂き、ご協力を頂きました森林所有者の皆様には、感謝を申し上げます次第です。

今後も林業を通じて地域振興に努めて参りますので、組合員の皆様には変わらぬご支援を賜りたいと思います。結びに、新型コロナウイルス感染症が一日でも早く終息しますこと、本年が皆様にとりまして実り多き年になりますよう祈念申し上げます。新年のご挨拶とさせていただきます。

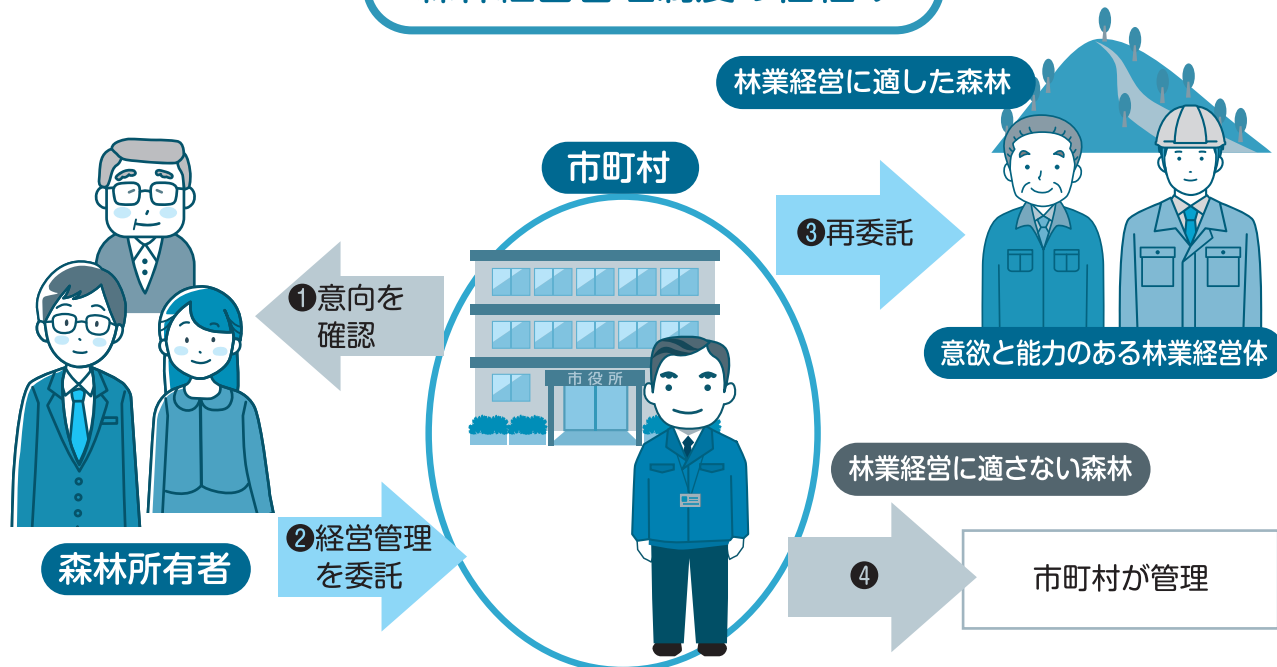
※『公益信託 農林中金森林再生基金（農中森力基金）』
この事業は国内の荒廃した民有林の再生により森林の公益性を発揮させることを目指した活動に対して助成し、もって森林の多面的機能が持続されることを目的としています。
（一部抜粋）

【森林経営管理制度】について

森林経営管理制度とは？

経営管理が行われていない森林について市町村が仲介役となり、森林所有者と担い手を繋ぐもの。

森林経営管理制度の仕組み



- 1 市町村が森林を今後どのように経営管理したいか、御意向確認します。
- 2 市町村に経営管理を委託したいとご回答いただいたときは、市町村と協議の上、経営管理の委託手続きを行います。

- 3 市町村に森林の経営管理を委託した場合、森林経営に適した森林は、意欲と能力のある林業経営体に経営管理を再委託します。
- 4 森林経営に適さない森林は、市町村自ら森林の管理を行います。

※林業経営に適した森林→森林の経営管理の集積・集約化、路網整備を進めて、林業的利用を積極展開。
※林業経営に適さない森林→管理コストの低い針広混交林（スギや広葉樹が混じり合った森林など）等へ誘導。

森林経営管理制度により地域全体に期待される効果

- ◆地域の森林所有者の所在や意向を確認することにより、行政上必要な基本情報を整理できる。
- ◆林業経営が可能であるにもかかわらず、経営管理されずに放置されていた森林が経済ベースで活用され、地域経済の活性化に寄与する。
- ◆間伐手遅れ林の解消や伐採後の再造林が促進され、土砂災害等の発生リスクが低減し、地域住民の安全・安心に寄与する。

困った木 ありませんか？

家の裏や屋根に掛かった木、大きくなりすぎて困っている木などの伐採にお悩みでしたら、当組合へご相談ください。
無料でお見積りいたします。

お気軽にお問い合わせください。

問合せ先

カルスト森林組合
TEL:0837-52-3332(事業課)

見積
無料



林業

について広く知って
もらうために

現在、プロモーションビデオを製作中です。
どうぞご期待ください！



木材市況表

県森連山口共販所/第944回
令和4年2月10日

樹種	長さ	径級	中値
杉	4m	14~16	12,500
		18~22	15,000
		24~28	15,000
		30上	13,500
	3m	14~16	17,500
桧	4m	18~22	17,500
	3m	24上	—
	4m	14~16	28,000
	3m	18~22	24,000
	3m	24~28	23,500
	3m	30上	—
	3m	13	—
	3m	14~18	27,000
	3m	20~22	24,000
	3m	24上	22,000

(※単位:円/1㎡当たり)

山火事予防

2月から4月にかけては、空気が乾燥しますので、山火事が発生しやすくなります。
火気の取扱いに十分注意しましょう。

山火事を防ぐためのポイント

- ①枯草などのある火災が起こりそうな場所では、たき火をしないこと！
- ②火を使っているときはその場を離れず、使用後は完全に消火すること！
- ③強風時や乾燥時には、たき火や火入れはしないこと！
- ④たばこの吸い殻は必ず火を消し、投げ捨てないこと！



再造林で陸の豊かさを守ろう

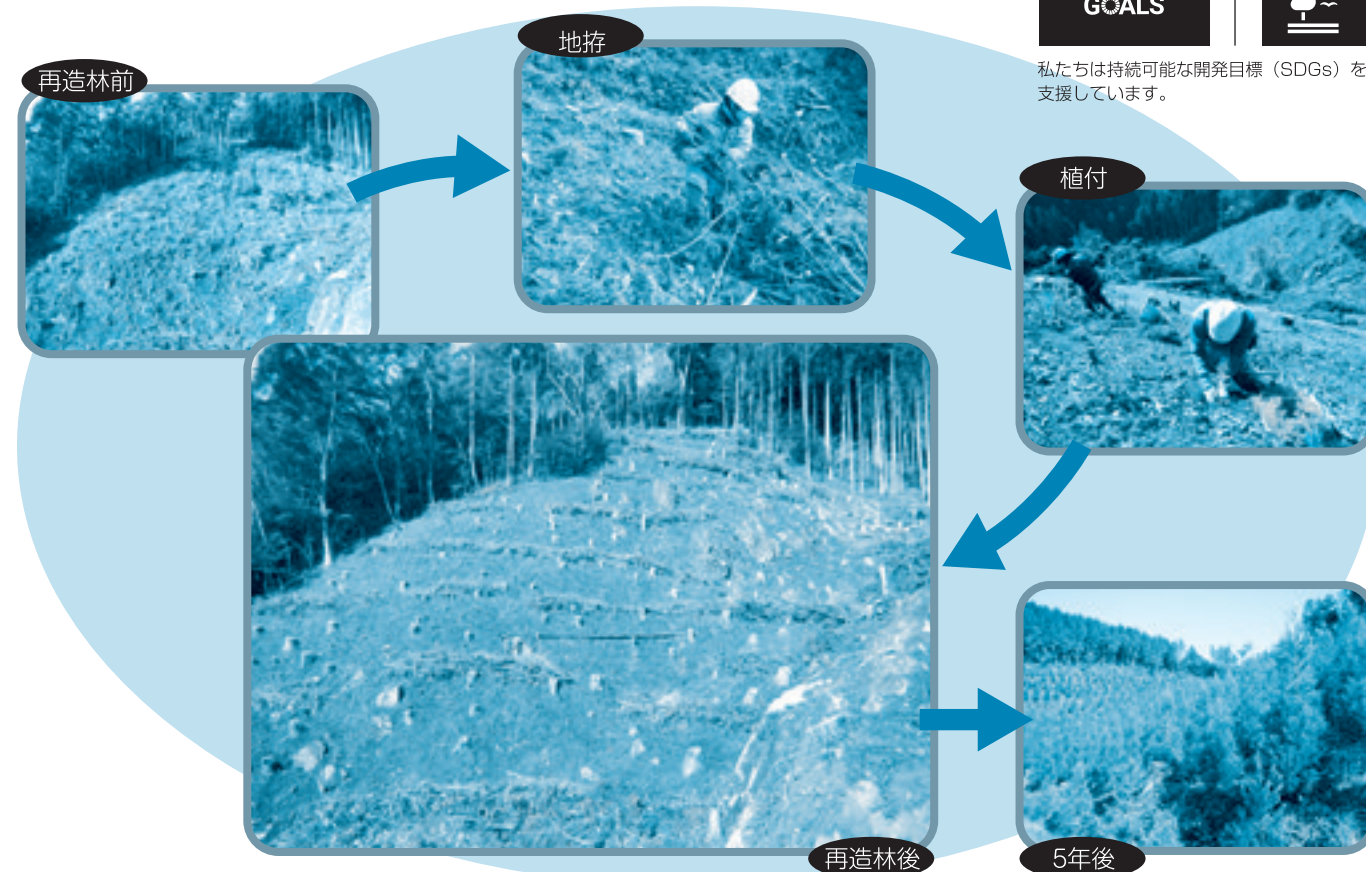
伐採した後は再び植林し、森林の持つ公益的機能の維持・増進を図り、
豊かな森林を次の世代へ繋ごう！

SUSTAINABLE
DEVELOPMENT
GOALS

15

陸の豊かさ
を守ろう

私たちは持続可能な開発目標（SDGs）を
支援しています。



※伐採跡地及び放置林の整備（新植）をお考えのみなさん、
経費等の支援がありますので、組合へご相談ください。

繊維ロープ・電動クサビに チャレンジ！

カルスト森林組合では、安全と作業軽減を目的に、
繊維ロープ・電動クサビを導入しました。

繊維
ロープ

現在使用しているワイヤーロープ
と比べても強度は十分で、重量は
約1/6と軽く、扱いやすいと作業
員からも好評です。



スイングヤーダでの
地引集材の様子→



電動
クサビ

時間と労力を要していたクサビで
の傾斜木の伐倒が、よりスムーズ
に行えます。



電動クサビでの
伐倒の様子→



これからも作業環境の改善に積極的に取り組みます。

総代選挙・役員改選について

●総代選挙●

現在の総代は、令和4年5月31日で3年の任期が終了します。次期総代の選挙は5月中旬を予定しており、後日、公告及び参与員を通じてお知らせします。（候補者が定数と同数の場合、投票は行われません。）

●役員改選●

今年は任期満了に伴う役員改選の年です。役員の任期は就任後3年以内の最終決算期に関する通常総代会の終了時までです。（8月下旬に予定しています）

総代及び理事・監事の定数・地区は下表のとおりです。

（単位：名）

	宇部市地区	山陽小野田市地区	美祢市美東町・秋芳町 以外の美祢市地区	美祢市 美東町地区	美祢市 秋芳町地区	全域 (学識経験者)	計
総 代	33	21	66	45	35		200
理 事	2	2	3	2	2	1	12
監 事	1		1		1		3

組合員の名義変更をお願いします。

組合員資格に係る届出のお願い

- ① 死亡による相続
- ② 譲渡
- ③ 記載事項(住所等)の変更

上記に該当する変更が生じた場合、組合員資格に係る届出が必要となりますので、該当される方はお早めに所定の手続きをお願いいたします。なお、手続き（届出）の詳細につきましては、本所・総務課までお問い合わせください。

表紙について



今号の表紙は、「農中森力基金」を利用し、間伐等を行っている現場をドローンで撮影したものです。

編集後記

2022 vol.45 (年2回発行)

草木萌え動く時節、お彼岸も過ぎ、日増しに暖かくなってきました。

今号では、組合が取り組んでいる事業についてご紹介しました。環境保全や災害対策において、森林づくりは大切なことです。未手入れの森林が増えている今、より良い環境を次世代に引き継いでいくため、皆さんにも森林づくりに関心を持っていただけたらと思っています。

採用

お世話になります。

退職

お世話になりました。



カルスト森林組合

〒759-2212 山口県美祢市大嶺町東分418番1
TEL.0837-52-3332 / FAX.0837-52-2587